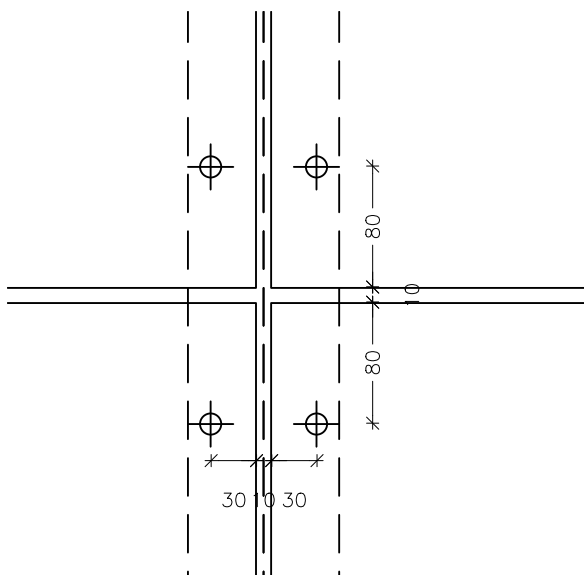
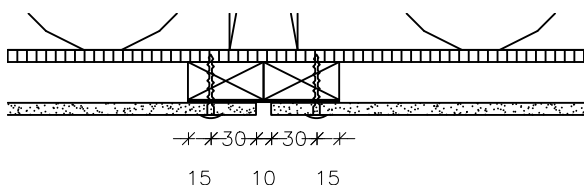


Oppstilling av en hel plate
1:20



Oppstilling ved loddrett og vannrett
samling 1:5



Vannrett snitt ved platesamling
1:5

VANNRETT MONTERING - PLAN PLATE:

Tegningen viser montering av Etex Nordic fasadeplater, EQUITONE Tectiva, Mltiboard exterior. Platen er montert vannrett (liggende) med loddrette avstandslister.

Ventilasjon/avstandslister:

Opp til 10 m. bygningshøyde 20 mm
fra 10 - 20 m. bygningshøyde 25 mm.
Over 20 m. bygningshøyde 35 mm.

Skrueavstand inndeles etter 600 mm. målet må gjerne tilpasses etter platelengde, men max. 650 mm.

Skrueavstand fra kant:

Loddrett 80 mm
Vannrett 30 mm

Max skruavstand:

Loddrett 630 mm
Vannrett 630 mm

Oppbygging

8 mm.	Equitone
2 mm.	EPDM bånd
25 mm	Ventliert hulrom
8 mm	Vindsperre

Bistand i forbindelse med tegningsmateriale, tekniske spørsmål og beregning av materialforbruk er utelukkende veiledende. Etex Nordic kan derfor ikke pålegges erstatningsansvar for dette.

Montering og festing (plan plate vannrett)

EQUITONE
Fibre cement facade materials

Ensjøvejen 7, 0655 Oslo
Postboks 222, Alnabru
N-0614 Oslo
Tel. 21 09 66 00
equitone-no@etexgroup.com
www.equitone.no