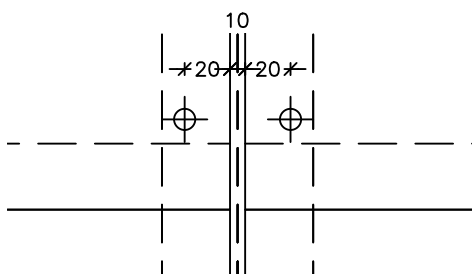
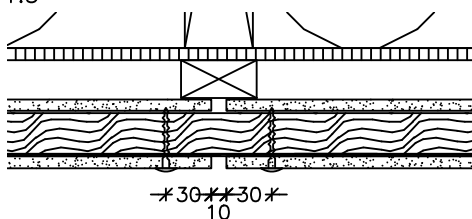


Opptalt av en hel plate
1:20



Opptalt ved lodret og vandret samling
1:5

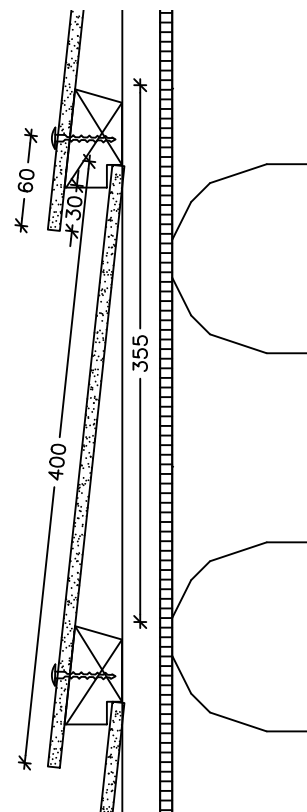


Vannrett snitt ved platesamling
1:5

OPPBYGNING

- 8 mm.
- 2 mm.
- 25 mm.
- 8 mm.

- EQUITONE
- EPDM bånd
- Ventilert hulrum
- Vindspærre



Loddrett snitt ved platesamling
1:5

MONTERING PÅ KLINK MED FORTANNING:

Tegningen viser montering av EQUITONE fasadeplater og Multiboard exterior

Platen er montert som klink bekledning med fortanning.

Anbefalte modulmål 2M, 3M, 4M, 6M,
Platen er montert vannrett (liggende) med loddrettstående avstandslist.

Ventilasjon/avstandslist:

Opp til 10 m. bygningshøyde 20 mm
fra 10 – 20 m. bygningshøyde 25 mm.
Over 20 m. bygningshøyde 35 mm.

Fortanningen utføres av tildannet trykkimpregnert lekte med gjøring og fals.

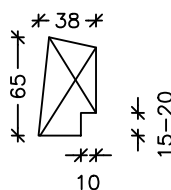
Skrueavstand inneles etter 600 mm. målet skal gjerne tilpasses etter platelengde dog max 650 mm.
Plateoverlegg for klink-montering er min 40 mm.

Skrueavstand fra kant:

Loddrett 45 mm
Vannrett 20 mm

Skrueavstand:

Loddrett max 650 mm.
Vannrett 650 mm.



Snitt i monteringslekte 1:5

List malt på alle sider med en økende maling

Bistand i forbindelse med tegningsmateriale, tekniske spørsmål og beregning av materialforbruk er utelukkende veiledende. Etex Nordic kan derfor ikke pålegges erstatningsansvar for dette.

Montering og fastgjørelse (Klinkbekledning med fortanning)



Ensjøvejen 7, 0655 Oslo
Postboks 222, Alnabru
N-0614 Oslo
Tel. 21 09 66 00
equitone-no@etexgroup.com
www.equitone.no